

GPS Tracker Quick Start

Schritt 1 Installieren der SIM-Karte

- A. SIM Karte wie auf dem Gerät abgebildet einführen.
- B. Beim erstmaligen Einlegen der SIM Karte erfolgt das Einschalten des Gerätes automatisch.



(Manuelles Ein und Ausschalten des Gerätes bitte in der Beschreibung Ihres Gerätes nachschlagen)



- C. Anruf des Gerätes mit einem Handy über die Telefonnummer der im Tracker eingelegten SIM Karte, warten auf Freizeichen dann Auflegen.

Schritt 2 Einstellen der APN (Access Point Name) Adresse

Diese Einstellungen ermöglichen das Senden der Daten auf den Server über GPRS.

- A. Alle Telekom-Anbieter haben eigene APN Adressen. Bitte verifizieren Sie die APN-Einstellung auf der Internetseite Ihrer SIM Karten Providers.

- z.B: Vodafone APN: web.vodafone.de | Benutzer: (leer) | Passwort: (leer)
- z.B.: T-Mobile APN: internet.t-mobile | Benutzer: t-mobile | Passwort: tm
- z.B.: E-Plus APN: internet.eplus.de | Benutzer: eplus | Passwort: (leer)
- z.B.: O2 APN: surfo2 | Benutzer: (leer) | Passwort: (leer)

- B. Verwenden Sie Ihr Handy, um per SMS *apn*AXXX*BXXX*CXXX* auf die SIM-Nummer des Gerätes zu senden. AXXX entspricht der APN, BXXX bezieht sich auf den Benutzer, CXXX bezieht sich auf das Passwort. Wenn kein Benutzer und Passwort erforderlich ist, BXXX*CXXX* weglassen. (Wenn Sie eine t-mobile Vertrags SIM benutzen ist der Inhalt der SMS folglich: *apn*internet.t-mobile*t-mobile*tm*)

- C. Auf Ihrem Mobiltelefon erhalten Sie eine SMS Bestätigung, die die APN Einstellungen beinhaltet (siehe Beispiel rechts).

*apn*uninet*

SMS: APN is set to Uninet
Username: (empty)
Password: (empty)

Hinweis:

- Das System bestätigt alle getätigten APN Einstellungen ohne Kontrolle ob diese korrekt sind.
- Für eine Überprüfung der Richtigkeit der Einstellungen, führen Sie bitte Schritt 3 aus.

Schritt 3 Set Master Telefonnummer

- A. Senden Sie mit Ihrem Mobiltelefon eine SMS wie folgt:*Master*123456*+ Ländercode und Ihre Handy-Nummer* an den Tracker.

- B. Ihr Mobiltelefon erhält eine SMS Bestätigung, dass Ihre Telefonnummer erfolgreich als Master gesetzt ist.

Inhalt der SMS siehe Beispiel rechts.

*master*123456*
+8615382706688*

SMS: Cell Phone +8615382706688
is set to master controller,
the password is 123456.

Hinweise:

1. 123456 ist das Standardpasswort und kann per SMS-Befehl nach der Registrierung geändert werden.
2. Das Symbol "+" vor dem Landescode ist notwendig um zu bestimmen, von wo die Daten herkommen, z.B.: 1 für die USA, 44 für das Vereinigte Königreich, 49 für Deutschland. Bitte stellen Sie sicher, dass das "+" Symbol in der zu sendenden SMS enthalten ist und die "0" der Ortsvorwahl entfällt.
3. Sollten Sie keine Bestätigung der SMS auf Ihr Mobiltelefon erhalten, ist dies ein Zeichen dafür, dass die Einstellungen nicht korrekt sind. Bitte kontrollieren Sie die getätigten Eingaben erneut und stellen Sie sicher, alle "*" Symbole korrekt gesetzt zu haben.

Schritt 4 Aktivieren Sie die Daten-Upload-Funktion

- A. Zur Verwendung der Daten-Upload-Funktion für die Dauer von einer Stunde (6 SMS pro Minute) senden Sie eine SMS wie folgt:

*routetrack*1* (Weitere SMS Befehle entnehmen Sie bitte der Beschreibung des Gerätes)

- B. Ihr Mobiltelefon erhält eine SMS Bestätigung, dass der Daten-Upload für eine Stunde aktiviert ist. (Siehe Beispiele rechts)

SMS: System has entered
routetrack function for 1 hours.

*routetrack*1*

Schritt 5 Tracking-Informationen online verfolgen

- A. Besuchen <http://www.miitown.com/>

- B. Loggen Sie sich mit Master-Nummer (mit + Ländercode) und Standard-Kennwort 123456 ein. (siehe Screenshot nächste Seite)

- C. QR-Code scannen, um Android / IOS-App herunter zu laden.

GPS Data Center

Username : 0006150729008
 Password : *****
 Language : English

Login

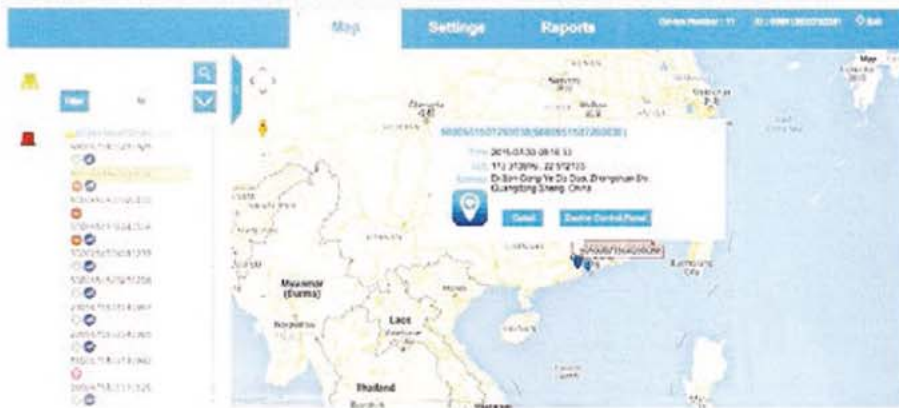


Android App












Apple App

D. Alle Tracker unter der gleichen Master-Rufnummer wird in der Device-Liste angezeigt.



Symbol Definition

-  Offline: Gerät war verbunden mit dem Server innerhalb der vergangenen 24 Stunden.
-  Keine Daten: Gerät wurde aktiviert, hat aber bisher noch keine Daten zum Server hoch geladen.
-  Online: Gerät verbunden mit Server innerhalb der letzten 15 Minuten.
-  Long Time View: Das Gerät hat keine Verbindung zum Server innerhalb der vergangenen 24 Stunden.
-  Nicht registriert: Gerät wird nicht aktiviert.
-  GPS-Signal
-  WiFi Signal
-  Funkzellen-Signal
-  Sendepiegel

E. Klicken Sie auf Device Control - History - Wählen Sie das Datum und die Zeit und klicken Sie auf Wiedergabe, um den Tracking-Verlauf der festgesetzten Zeit anzuzeigen.



F. Klicken Sie auf Report, wählen Sie Datum und Zeit, und klicken Sie auf Submit. Der Detail-Tracking-Bericht des gewählten Zeitraums wird angezeigt.

Map
Settings
Reports
Device Number: 11 30 0006150729008 0106

Device

Detail Report

Period Report

Alarm

All Alarms

Detail Report

Device: 0006150729008
 Device Name: 000005100729008
 Start Time Query: 2015-07-30 09:00:00
 End Time Query: 2015-07-30 08:18:30
 Format: HTML

DanTracker



▪ Safety-Guard-GPS Art.-Nr.: DS24DANTRACKER 199,90 €

- eingebauter SIM-Chip, keine extra SIM-Karte notwendig
- Safety-Guard-Abo ab 4,99€ monatlich
- DanTracker-App light: kostenlos
- DanTracker-App Vollversion: 12,99€
- 10 Jahre Lebensdauer

GPS-/Positionslicht



▪ GPS-Positionslicht Art.-Nr.: KINT18 79,90 €

- GPS-Positionslicht mit Ultrahellem LED
 - GPS-GPRS Tracker Unterstützung über Google Map
 - 15 Tage Akkulaufzeit
 - Standortüberwachung über App und Webseite
 - Diebstahl-Anruf-Funktion, falls eine Bewegung erkannt wird
- Achtung:** es wird eine SIM-Karte benötigt

DS24 Pocket GPS Tracker SMS



▪ Pocket-GPS-Tracker Art.-Nr.: KINTT220 89,90 €

- GSM + GPS Unterstützung über Google Map
 - Standortüberwachung über App und Webseite
 - 15 Tage Akkulaufzeit / Aufladung über USB
 - UV-Lampe für Geldscheintest
 - Genauigkeit: <5m
 - Diebstahl-Anruf-Funktion
 - Echtzeitortung / Lokalisierung
 - Abhörfunktion / Taschenlampen
- Achtung:** es wird eine SIM-Karte benötigt